

<運営方針>

住み慣れた地域で、家庭的な環境のもと、
入居者一人ひとりが主役となり、生きがいをもって生活できる
『入居者にとって居心地のよいグループホーム』を目指しています。

<サービス内容>

- 1) 自立した共同生活がおくれるよう入居者の人としての尊厳を大切にした援助を行います。
- 2) 併設の特別養護老人ホームのサークル活動、行事、レクリエーション、理美容をご利用頂けます。(費用は実費ご負担)
- 3) ご家族も参加できる日帰り旅行や一泊旅行等外出の機会を多く設けています。

<入居対象者>

- 1) 認知症であり、介護認定が要介護1以上の方
- 2) 身の回りのことがある程度出来る方
- 3) グループホームでの共同生活に支障がなく、
自傷・他害がない方
- 4) 日常的な医療行為を必要としない方
- 5) 入居の段階で自力歩行可能の方
- 6) 福生市内在住の方(地域密着型)

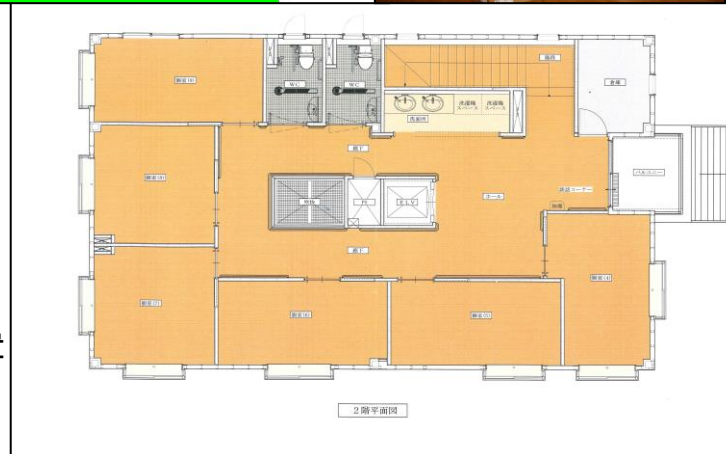


見学は随時受け付けております。お気軽にお申し出下さい。

法人理念のもと、個人情報の取り扱いについては関係法令等を
遵守し、適切な取り扱いに努めています。



建物概要
敷地面積 411.26㎡
延床面積 327.60㎡
鉄骨造2階建て
エレベーター1基
オゾン脱臭システム
全室エアコン完備
自動火災通報装置設置
全館全室スプリンクラー設置
床暖房完備(食堂・居間)
1階共有部分フローリング
居室9室 定員9名



利用料金のご案内

家賃	60,000円
食材費	36,000円
水道光熱費	15,000円
共益費	20,000円
介護保険自己負担分(1割)	～約30,000円
1ヶ月のご利用料金合計(例)	約160,000円
入居一時金(一時預り金)	500,000円(退居時無利息返却)
その他健康管理費(例:インフルエンザ予防接種)、趣味活動の材料費、レクリエーション、日帰り旅行や温泉旅行等は実費ご負担となります。	

